

COMO CS

Commutateurs à cames manuels
de 25 à 100 A

2019



When **energy** matters



COMO CS

Commutateurs à cames manuels
de 25 à 100 A

Commutation
de sources



COMO CS - Montage sur porte
I-II 3 P 25 A



COMO CS sous coffret
I-0-II 3 P 40 A

La solution pour

- > Industrie
(commande machine)



Les points forts

- > Montage rapide
- > Facile à installer
- > Efficace en toutes circonstances

Conformité aux normes

- > CEI 60947-3



- > UL 60947-4-1



Fonction

Les **COMO CS** sont des commutateurs multipolaires à commande manuelle. Ils assurent la commutation, l'inversion de sources ou la permutation en charge de deux circuits de puissance basse tension, ainsi que leur sectionnement de sécurité.

Avantages

Montage rapide

Le dispositif "quick fix" permet un gain de temps significatif de fixation de la poignée sur l'appareil. Les appareils vendus sous coffrets équipés sont prêts à être montés.

Facile à installer

Les accessoires proposés sont communs à l'ensemble des produits de la gamme. Les produits ont été conçus pour être installés :

- à l'arrière de l'armoire sur platine,
- à l'arrière de l'armoire sur rail DIN,
- sur porte avec une poignée directe.

Efficace en toutes circonstances

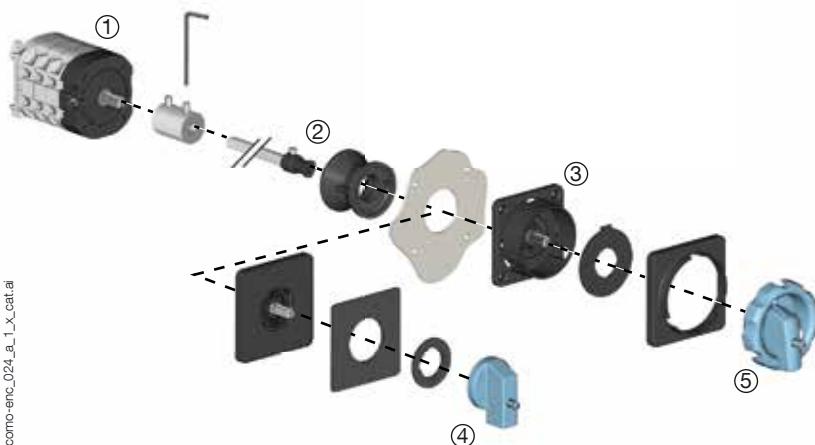
Les appareils sont disponibles avec 3 types de commutation standards pouvant couvrir une large variété d'applications :

- I-II
- I-0-II
- I-0-II avec bypass

Nous consulter pour adapter à des schémas électriques spécifiques.

Configurations

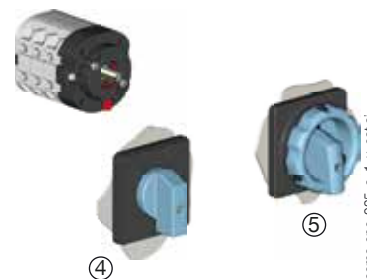
Interrupteur sur platine monté avec une poignée extérieure



Vue de principe (pour de plus amples détails, veuillez consulter la notice de montage livrée avec chaque appareil).

1. Rallonge d'axe
2. Cône de guidage
3. Plaque de signalisation

Poignée directe à fixation rapide pour interrupteur monté sur platine



4. Poignée non cadennassable
5. Poignée cadennassable

Références

COMO CS

Montage sur platine avec poignée directe à fixation rapide ou poignée extérieure

Calibre (A)	Nb pôles	Type de commutation	Appareil nu montage arrière ⁽¹⁾	Poignée directe à fixation rapide cadenassable	Poignée directe à fixation rapide non cadenassable	Poignée extérieure cadenassable ⁽²⁾	Poignée extérieure non cadenassable ⁽²⁾
25 A	3 P	I - II	4320 3002	Bleue/Noire 4359 3042 Rouge/Jaune 4359 3043	Bleue/Noire 4359 3022	Bleue/Noire 4359 1042 Rouge/Jaune 4359 1043	Bleue/Noire 4359 2022
	4 P	I - II	4320 4002				
	3 P	I - 0 - II	4330 3002				
	4 P	I - 0 - II	4330 4002				
	3 P	Bypass I - 0 - II	4350 3002				
	4 P	Bypass I - 0 - II	4350 4002				
40 A	3 P	I - II	4320 3004				
	4 P	I - II	4320 4004				
	3 P	I - 0 - II	4330 3004				
	4 P	I - 0 - II	4330 4004				
	3 P	Bypass I - 0 - II	4350 3004				
	4 P	Bypass I - 0 - II	4350 4004				
63 A	3 P	I - II	4320 3006				
	4 P	I - II	4320 4006				
	3 P	I - 0 - II	4330 3006				
	4 P	I - 0 - II	4330 4006				
	3 P	Bypass I - 0 - II	4350 3006				
	4 P	Bypass I - 0 - II	4350 4006				
100 A	3 P	I - II	4320 3010				
	4 P	I - II	4320 4010				
	3 P	I - 0 - II	4330 3010				
	4 P	I - 0 - II	4330 4010				
	3 P	Bypass I - 0 - II	4350 3010				
	4 P	Bypass I - 0 - II	4350 4010				

(1) Fixation sur rail DIN et platine de 25 à 40 A et fixation sur platine pour les calibres de 63 à 100 A.

(2) Livré avec axe et plastron pour commande extérieure frontale.

Montage sur porte avec poignée directe à fixation rapide

Calibre (A)	Nb pôles	Type de commutation	Appareil nu montage sur porte	Poignée directe à fixation rapide cadenassable	Poignée directe à fixation rapide non cadenassable
25 A	3 P	I - II	4320 3102	Bleue/Noire 4359 3042 Rouge/Jaune 4359 3043	Bleue/Noire 4359 3022
	4 P	I - II	4320 4102		
	3 P	I - 0 - II	4330 3102		
	4 P	I - 0 - II	4330 4102		
	3 P	Bypass I - 0 - II	4350 3102		
	4 P	Bypass I - 0 - II	4350 4102		
40 A	3 P	I - II	4320 3104		
	4 P	I - II	4320 4104		
	3 P	I - 0 - II	4330 3104		
	4 P	I - 0 - II	4330 4104		
	3 P	Bypass I - 0 - II	4350 3104		
	4 P	Bypass I - 0 - II	4350 4104		
63 A	3 P	I - II	4320 3106		
	4 P	I - II	4320 4106		
	3 P	I - 0 - II	4330 3106		
	4 P	I - 0 - II	4330 4106		
	3 P	Bypass I - 0 - II	4350 3106		
	4 P	Bypass I - 0 - II	4350 4106		
100 A	3 P	I - II	4320 3110		
	4 P	I - II	4320 4110		
	3 P	I - 0 - II	4330 3110		
	4 P	I - 0 - II	4330 4110		
	3 P	Bypass I - 0 - II	4350 3110		
	4 P	Bypass I - 0 - II	4350 4110		

Solutions sous coffrets

Caractéristiques générales



como-enc_019_a.eps

Disponible pour les types de commutation I-II et I-0-II

- Différentes tailles de coffrets adaptées à vos besoins.
- Sécurité maximale durant les opérations de maintenance grâce au triple cadenassage de la poignée en position 0 (position I pour le type de commutation I-II).
- IP 65 / NEMA 4 , 4X : Installés en milieu industriel, le degré de protection IP 65 et NEMA 4 , 4X assure aux produits d'être immunisés contre la poussière et les jets d'eau.
- Organe de commande poignée rouge jaune.

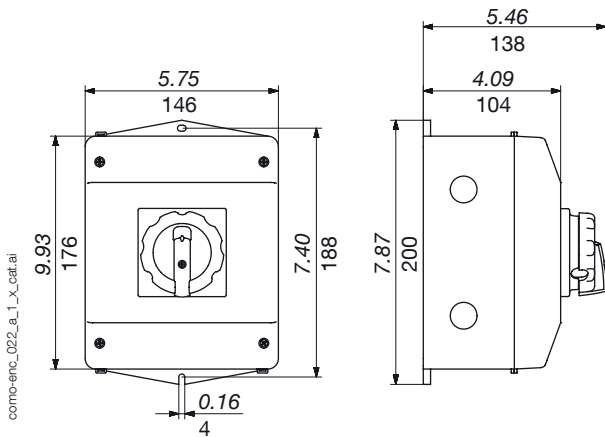
Références

Calibre (A)	Nb pôles	Type de commutation	Référence
25 A	3 P	I - II	4321 3C02
	4 P	I - II	4321 4C02
	3 P	I - 0 - II	4331 3C02
	4 P	I - 0 - II	4331 4C02
40 A	3 P	I - II	4321 3C04
	4 P	I - II	4321 4C04
	3 P	I - 0 - II	4331 3C02
	4 P	I - 0 - II	4331 4C04
63 A	3 P	I - II	4321 3C06
	4 P	I - II	4321 4C06
	3 P	I - 0 - II	4331 3C06
	4 P	I - 0 - II	4331 4C06
100 A*	3 P	I - II	4321 3C10
	4 P	I - II	4321 4C10
	3 P	I - 0 - II	4331 3C10
	4 P	I - 0 - II	4331 4C10

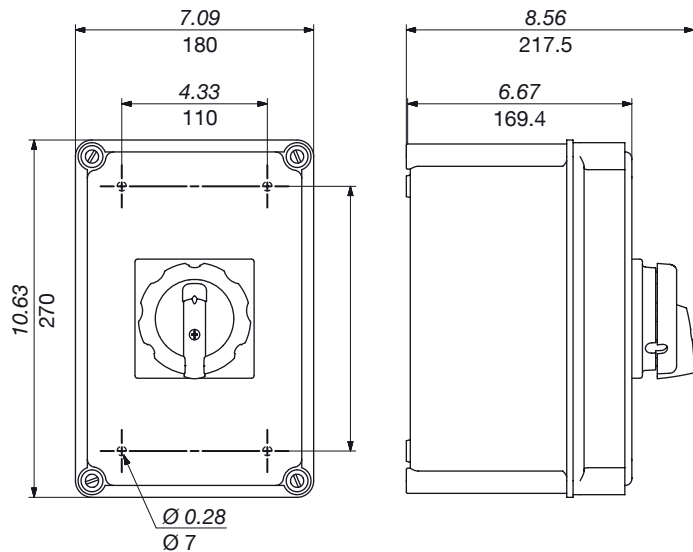
* Pour une température ambiante de 35 °C

Dimensions (in/mm)

25 à 40 A



63 à 100 A



como-enc_023_a_1_x_catal

Caractéristiques selon CEI 60947-3

25 à 100 A

Courant thermique I_{th} à 40 °C (A)	25 A	40 A	63 A	100 A
Courant thermique I_{th} à 50 °C (A)	25	34	63	100
Courant thermique I_{th} à 60 °C (A)	19	24	53	90
Tension assignée d'isolement (U)	690	690	690	690
Tension assignée de tenue au choc U_{imp} (kV)	4	6	6	6
Courant assignés d'emploi I_e (A) selon CEI 60947-3				
Catégorie d'emploi à 400 VAC (A)				
AC-21A	25	40	63	100
AC-22A	20,5	40	63	100
AC-23A	15	29	63	63
AC-3	12	22	/	/
Catégorie d'emploi à 690 VAC (A)				
AC-21A	25	40	/	/
AC-22A	20,5	40	/	/
AC-23A	8,5	17	/	/
AC-3	7	12,8	/	/
Puissance moteur en AC-23 (kW) ⁽¹⁾				
A 400 VAC sans CA de pré coupure en AC-23	7,5	15	37	37
A 690 VAC sans CA de pré coupure en AC-23	4,8	15	/	/
Courant assigné de court-circuit conditionnel avec fusible gG DIN				
Courant de court circuit présumé (kA eff)	7	10	5	5
Calibre du fusible associé (A)	25	40	63	100
Tension assignée d'emploi (Va.c)	690	690	415	415
Raccordement				
Section minimale de câble CU (mm ²)	0,5	1	1.5	4
Section maximale de câble CU (mm ²)	4	10	16	35
Couple de serrage mini-maxi	0.8-1.2	1.2-1.5	2.5	1.5
Caractéristiques mécaniques				
Durabilité (nombre de cycle de manœuvres)	100 000	100 000	100 000	100 000
Masse d'un appareil en 3 poles (g)	109	184	440	440
Masse d'un appareil en 4 poles (g)	130	221	535	535

(1) La valeur de la puissance est donnée à titre indicatif, les valeurs de courant moteur varient d'un constructeur à l'autre.

Caractéristiques selon UL 60947-4-1

25 à 100 A

Calibre à usage général (A)	25 A	40 A	63 A	100 A
Numero de fichier UL	88EJ		5LM6	
Fonctionnement en court-circuit à 600 VAC (kA)	10	5	/	
Type de fusible	RK5		/	
Calibre maxi du fusible (A)	150		/	
Puissance moteur max (HP)				
120 VAC / 1 phase	-	2	/	
120 VAC / 3 phase	-	5	/	
240 VAC / 1 phase	-	3	/	
240 VAC / 3 phase	-	10	/	
480 VAC / 3 phase	-	20	/	
600 VAC / 3 phase	5,2	20	/	
Bornes de raccordement				
Section de raccordement Mini/maxi (AWG)	#14-#12	#14-#8	#14-#4	#10-#2
Longueur de dénudage (in/mm)	8	10	13	13
Caractéristiques mécaniques				
Durabilité (nombre de cycle de manœuvres)	100 000	100 000	100 000	100 000
Couple de serrage (Lb.in / N.m)	1	1.5	2.5	1.5
Masse d'un appareil en 3 poles (lb)	0.24	0.4	1	1
Masse d'un appareil en 4 poles (lb)	0.28	0.49	1.18	1.18

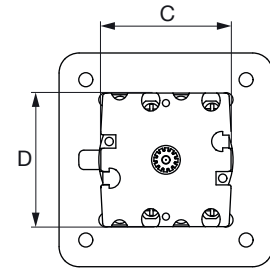
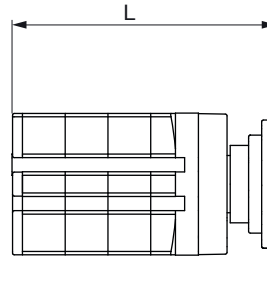
Dimensions (in/mm)

25 à 100A

Montage sur porte - Fixation avant poignée directe

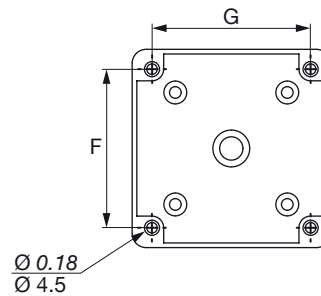
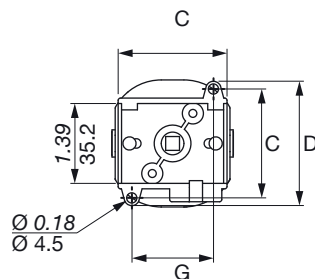
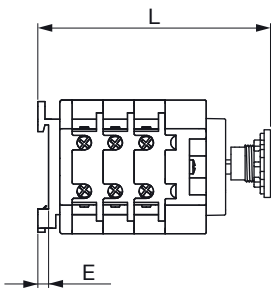
Largeur de porte		
Unité	Mini	Maxi
in	0,04	1
mm	0,16	4

Calibre (A)	Unité	I-II / I-0-II		L		Bypass I-0-II		C	D
		3 P	4 P	3 P	4 P				
25	in	3,19	3,66	4,13	4,61	1,54	1,57	1,54	1,57
	mm	81	93	105	117	39	40		
40	in	3,31	4,82	4,33	4,84	2,11	2,2	2,11	2,2
	mm	84	97	110	123	53,6	56		
63 ... 100	in	4,45	5,28	6,1	6,93	2,91	2,8	2,91	2,8
	mm	113	134	155	176	74	71		



como_261_a_1_x_cat.ai

Montage sur platine / rail DIN - Fixation arrière poignée directe

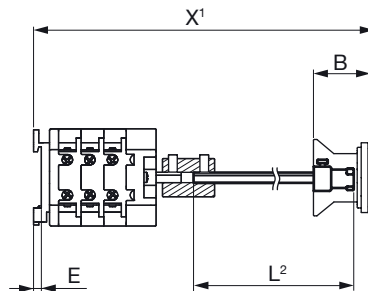


como_262_a_1_x_cat.ai

Calibre (A)	Unité	I-II / I-0-II		L		E	C	D	F	G
		3 P	4 P	3 P	4 P					
25	in	3,20	3,68	4,15	4,57	0,18	1,89	2,2	1,65	1,42
	mm	81,4	93,4	105,4	116,1	4,5	48	56	47	36
40	in	3,73	4,28	4,28	5,08	0,18	1,89	2,2	1,65	1,42
	mm	94,7	107,7	120,7	129	4,5	48	56	47	36
63 ... 100	in	5,10	5,97	6,83	7,54	-	2,99	2,99	2,68	2,68
	mm	129,5	151,5	173,5	191,5	-	76	76	68	68

Montage sur platine / rail DIN - Fixation arrière poignée externe

Calibre (A)	Unité	X-L (3)		L		C	D
		I-II / I-0-II	Bypass I-0-II	3 P	4 P		
25	in	3,19	3,66	4,13	4,61	1,54	1,57
	mm	81	93	105	117	39	40
40	in	3,31	4,82	4,33	4,84	2,11	2,2
	mm	84	97	110	123	53,6	56
63 ... 100	in	4,45	5,28	6,1	6,93	2,91	2,8
	mm	113	134	155	176	74	71



como_263_a_1_x_cat.ai

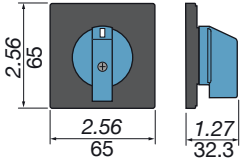
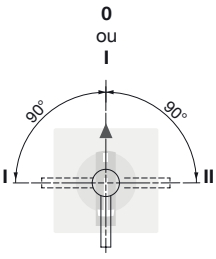
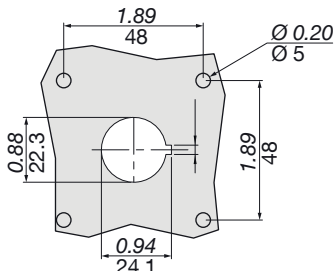
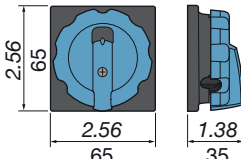
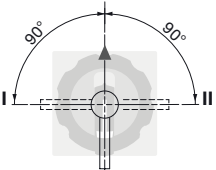
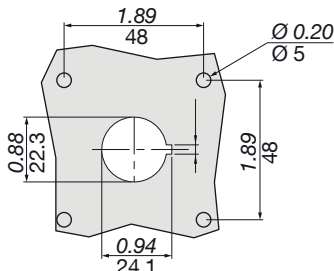
(1) X est la distance entre l'intérieur de la porte et la platine de fixation

(2) L est la taille totale de l'axe (max 200 mm)

(3) Distance mini entre l'intérieur de la porte et la platine de fixation

Dimensions pour les poignées extérieures

25 à 100 A

Type de poignée	Commande frontale Sens de manœuvre	Perçage de porte
Type K1 non cadenassable 		
Type K1 cadenassable 		

poign_075_a_1_fr_catal

poign_076_a_1_fr_catal

Socomec, l'innovation au service de votre performance énergétique

1 constructeur indépendant

3 200 collaborateurs
dans le monde

10 % du CA
consacrés au R&D

400 experts
dédiés aux services

L'expert de votre énergie



COUPURE



MESURE



CONVERSION
D'ÉNERGIE



SERVICES
EXPERTS

Le spécialiste d'applications critiques

- Contrôle, commande des installations électriques BT.
- Sécurité des personnes et des biens.
- Mesure des paramètres électriques.
- Gestion de l'énergie.
- Qualité de l'énergie.
- Disponibilité de l'énergie.
- Stockage de l'énergie.
- Prévention et intervention.
- Mesure et analyse.
- Optimisation.
- Conseil, déploiement et formation.

Une présence mondiale

12 sites industriels

- France (x3)
- Italie (x2)
- Tunisie
- Inde
- Chine (x2)
- USA (x3)

27 filiales

- Allemagne • Australie • Belgique • Chine
- Espagne • France • Inde • Italie • Pays-Bas
- Pologne • Roumanie • Royaume-Uni
- Singapour • Slovaquie • Suisse • Thaïlande
- Tunisie • Turquie • USA

80 pays

où la marque est distribuée

SIÈGE SOCIAL

GRUPE SOCOMEC

SAS SOCOMEC au capital de 10 633 100 €
R.C.S. Strasbourg B 548 500 149
B.P. 60010 - 1, rue de Westhouse - F-67235 Benfeld Cedex
Tél. 03 88 57 41 41 - Fax 03 88 57 78 78
info.scp.isd@socomec.com

VOTRE CONTACT

www.socomec.fr

