

ACCULine ROG-O

Capteur Rogowski personnalisable
de 20 à 10 000 A



La solution pour

- > Énergie
- > Infrastructure & Transport
- > Industrie

Les points forts

- > Facilité d'installation
- > Compacité optimale
- > Large plage de mesure
- > Fermeture sécurisée
- > Personnalisable à l'infini
- > Insensibilité à la position

Conformité aux normes

- > IEC 61869-10
- > UL 61010
- > UL 2808

Fonction

Les capteurs ROG-O sont conçus pour mesurer de vastes plages de courant tout en étant ouvrants et flexibles, ce qui facilite leur intégration dans les applications existantes. La gamme ROG-O propose la possibilité d'intégrer le signal à travers divers modules afin d'éliminer le déphasage entre le courant primaire et le secondaire qui est induit par le principe de tout capteur de Rogowski.

Avantages

Facilité d'installation

L'installation des capteurs est simplifiée grâce à leur flexibilité et à l'ouverture de la boucle, ce qui permet de gagner en rapidité et de faciliter la mise en place.

Compacité optimale

La gamme ROG-O offre une installation aisée même dans des environnements difficiles d'accès et contraignants, grâce à sa flexibilité, sa taille sur mesure et sa conception compacte.

Large plage de mesure

La gamme ROG-O propose une plage de mesure très vaste, capable de couvrir des courants allant de 20 à 10 000 A, le tout avec un seul diamètre de capteur.

Fermeture sécurisée

La fonctionnalité de verrouillage sécurisé du boîtier de jonction nommé « safe lock » garantit une fixation fiable, même en présence de contraintes mécaniques.

Personnalisable à l'infini

Les spécifications techniques sont entièrement personnalisables, permettant d'ajuster chaque paramètre, de la tension du circuit secondaire au traitement du signal.

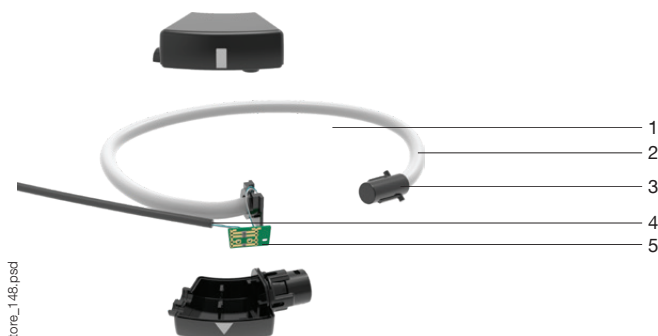
Insensibilité à la position

mesures précises indépendamment de l'emplacement du conducteur, grâce à un blindage intégral sur l'ensemble du capteur.

Les capteurs Rogowski qui s'adaptent à toutes vos exigences

La gamme ROG-O de Socomec répond à vos besoins grâce à sa grande capacité de personnalisation. Du courant nominal à la taille de la boucle, les ROG-O peuvent être personnalisés pour s'aligner parfaitement à votre cas d'usage et besoin.

Listes des caractéristiques personnalisables



tone_148.psd

1. Type de produit :
- Flexible et ouvrant
2. Taille de fenêtre :
- 40...1000 mm
3. Classe de précision
- 1
4. Signal secondaire :
- 100...333 mV
- 1 A

- Type de sortie :
- Pré-câblé
 - RJ12
 - Ferrule
5. Intégration du signal :
- Intégrateur sur PCB
- Intégrateur externe
- Sans intégrateur

Guide de choix

Besoin de personnaliser votre capteur Rogowski ? Commencez par choisir le courant nominal désiré. Socomec propose également des capteurs ROG-O avec intégration du signal (interne/externe) ou sans intégrateur. L'objectif de l'intégrateur est d'éliminer le déphasage entre le signal primaire et le signal secondaire. Le tableau ci-dessous vous guidera dans votre sélection.

Paramètres	Capteur ROG-O	
Plage de courant nominal (kA)	0,002...10	
Taille de fenêtre (mm)	40...1000	
Longueur de câble de raccordement (m)	3...15	
Norme	IEC 61869-10 UL 61010 UL 2808	
Classe de précision	Classe 1	
Signal secondaire	Sans intégrateur 40...150 mV/kA 50 Hz 333 mV/kA 50 Hz Autres	Avec intégrateur 333 mV à 50 Hz Autres
Plage d'intégration (A)	(vide)	200...5000
Fréquence (Hz)	50...60	
Type de sortie	Câble étamé Ferrules RJ12	
Tension (phase/neutre)	600 V	
Catégorie de mesure	1000 V CAT III, 600 V CAT IV	
Tension de tenue assignée	3,6 kV	
Indice de protection	IP67, IP68	
Altitude de fonctionnement	<2000 m	
Température de fonctionnement	-30 ... +80°C	
Température de stockage	-40 ... +80°C	

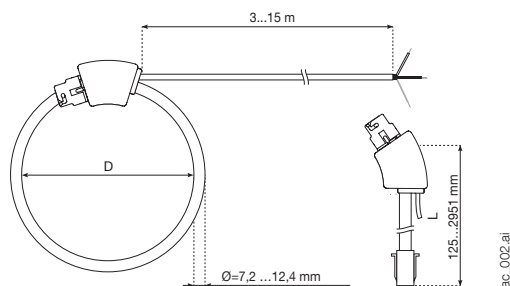
Références

La gamme ACCULine offre la possibilité d'ajuster tous les paramètres pour créer le capteur de courant parfaitement adapté à vos besoins. N'hésitez pas à solliciter des conseils ou à obtenir un devis en contactant votre revendeur local Socomec.

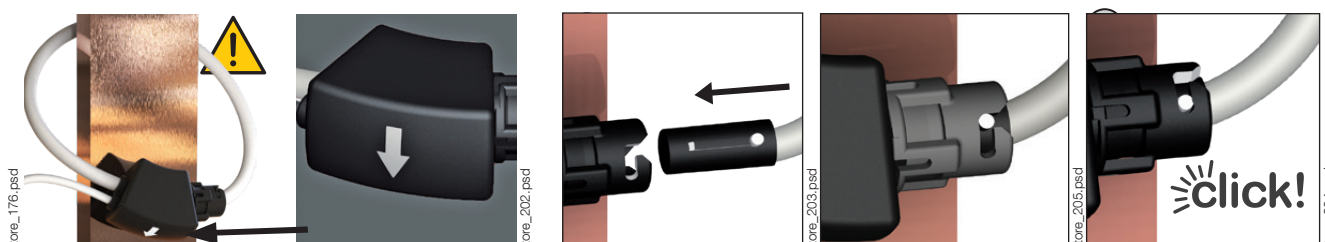
ACCULine ROG-O

Capteur Rogowski personnalisable
de 20 à 10 000 A

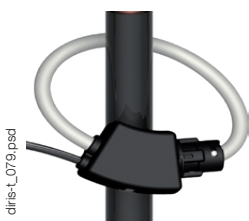
Dimensions (mm)



Montage



Montage sur barre

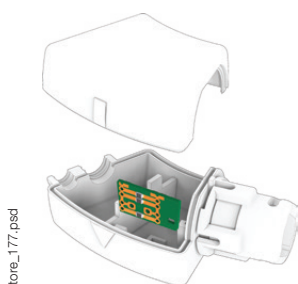


Montage sur câble

Accessoires complémentaires

Afin d'éliminer le phénomène de déphasage naturellement induit par la technologie Rogowski entre le primaire et le secondaire, Socomec propose quatre modules distincts d'intégration. A savoir l'Intégrateur inclus dans la boîte de jonction, le RAC-1A, le RPS50 et le FCS3000. Chacun de ces modules assure l'intégration et offre des fonctionnalités supplémentaires pour répondre à vos besoins

Modèle	Alimentation	Calibre disponible			Signal de sortie	
		Option 1	Option 2	Option 3	Option 4	Option 5
Intégrateur intégré	4-26 VDC	0,2-0,25-0,6-1-2-5 kA	> 5 kA nous consulter	-	333mV	nous consulter
RAC-1A	80...265 VAC	0,1-0,5-1-5 kA	-	-	1 A	
RPS50	80...265 VAC	0,5-2,5-10 kA	2,5-10-50 kA	10-50-250 kA	1V 3V	0...10 VDC
FCA3000	80...265 VAC	3 kA	10 kA	-	0...20 mA 4...20 mA	0...10 VDC



Intégrateur inclus dans la boîte de jonction

L'intégrateur PCB est une solution exceptionnellement compacte, offrant la possibilité d'être positionné à l'intérieur de la boîte de jonction du ROG-O ou le long du câble de signal de sortie. Il n'y a aucune limitation quant au courant nominal primaire maximal d'intégration.

Compatibilité appareil raccordé :

- Compteurs et centrales de mesure disposant d'entrées tension.

Points forts :

- Large plage de courant intégrable, selon vos besoins
- Compacité extrême de l'intégrateur
- IP 68 via intégration du PCB dans la boîte de jonction.



rac_001.eps

Intégrateur RAC-1A

L'intégrateur RAC-1A garantit une compatibilité absolue entre les ROG-O et les appareils de mesure disposant d'entrées 1A. Il intègre le signal des capteurs et délivre à son secondaire un courant de 1A.

Compatibilité appareil raccordé :

- Compteurs, centrales de mesure et régulateurs disposant d'entrées courant 1A.

Points forts :

- Quatre échelles d'intégration : plage de couverture de 100 à 5000A afin de choisir une intégration au plus proche de vos besoins
- Format modulaire
- Facilité d'installation : peut être monté sur un rail DIN.



rene_183.psd

Intégrateur RPS50

En plus de l'intégration, plusieurs options de sortie sont disponibles :

- Tension : 1 VAC, 3 VAC ou 10 VDC
- Courant : 0...20 mA, ou 4...20 mA

Sa polyvalence le rend compatible avec une large gamme de produits.

Compatibilité appareil raccordé :

- Compteurs et centrales mesures disposants d'entrées tension
- Automates.

Points forts

- Trois plages d'intégration disponibles:
 - Petite échelle : 0,5 - 2,5 - 2,5 kA
 - Moyenne échelle : 2,5 - 10 - 50 kA
 - Grande échelle : de 10 - 50 - 250 kA
- Compacité : Son design modulaire et compact le rend idéal pour des installations où l'espace est restreint
- Facilité d'intégration sur un rail DIN.



rene_184.psd

Intégrateur FCA3000

Le FCA3000 peut intégrer jusqu'à trois capteurs Rogowski en même temps. Il fournit trois sorties de signaux distinctes et une sortie supplémentaire qui combine les trois signaux. Cette conception offre un gain de place et de performance dans n'importe quelle installation. Plusieurs options de sortie sont disponibles :

- Tension : 0...10 VDC
- Courant : 0...20 mA, ou 4...20 mA.

Compatibilité :

- Compteurs et centrales mesures disposants d'entrées tension
- Automates.

Points forts

- Flexibilité des sorties : choix entre sortie en tension ou courant
- Temps de réponse ajustable entre 50...150 ms permettant de faciliter l'association entre vos appareils et le FCA3000
- Trois sorties indépendantes et une sortie sommative.
- Modulaire : son design de 9 modules s'intègre facilement sur rail DIN.