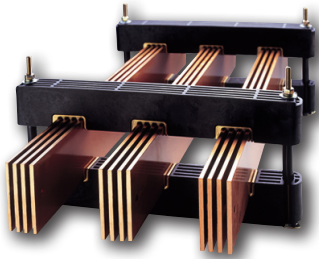
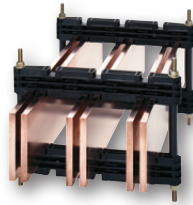


Supports de barres

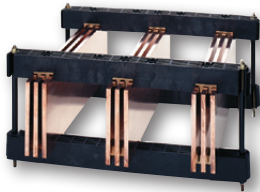
Montage sur chant à entrephase fixe



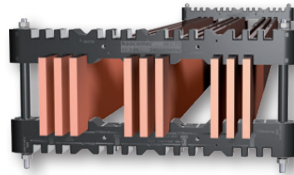
SBC 20



SBC 10



SBC 30



SBC 15

La solution pour

- > Distribution électrique



Conformité aux normes

- > IEC 61439-1
- > IEC 60865-1



Les points forts

- > Matériaux isolants
- > Robustesse
- > Simple d'utilisation
- > Large gamme

Fonction

Les **supports de barres isolants** SOCOMEC assurent :

- le montage et la fixation du jeu de barres dans un tableau,
- le maintien du jeu de barres pendant un court-circuit.

Avantages

Matériaux isolants

- La gamme de support de barres sur chant SB C est fabriquée avec du thermoplastique. Ce matériau, très résistant (fibre de verre renforcée), est isolant ce qui permet de ne pas avoir de risques par rapport aux distances d'isolement et les lignes de fuites.

Robustesse

- La plupart des supports de barres ont une fixation M8 ce qui procure une grande robustesse de toute la construction du jeu de barres.

Simple d'utilisation

- Seulement un seul type de kit d'entretoise est nécessaire pour toute la gamme de support de barres sur chant (SB C) à entrephase fixe.

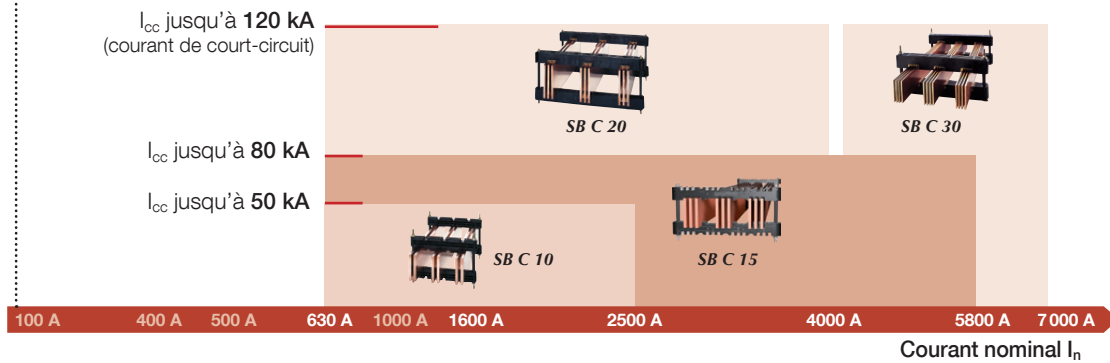
Large gamme

- La gamme de support de barres permet de monter des jeux de barres allant jusqu'à 120 kA de courant de court-circuit.

Guide de choix

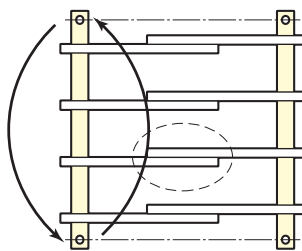
Montage sur chant

• Supports de barres à entrephase fixe



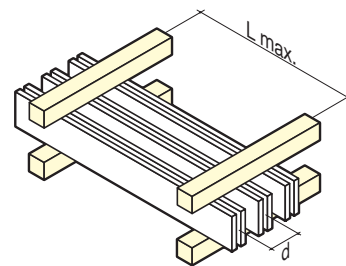
Ce qu'il faut savoir

Eclissage des barres par retournement d'un support
Compatible avec SB C 10 et SB C 20



sb_045_b_1_x_cat.eps

Le respect des distances maximales entre deux supports garantit la tenue des supports de barres aux valeurs des courants de court-circuit indiquées. A ces valeurs, il peut apparaître une déformation des barres de cuivre. Ces déformations sont admises par la norme IEC 61439-1 dans la mesure où elles respectent les distances d'isolement.



sb_021_b_1_x_cat.eps

Supports de barres

Montage sur chant à entrephase fixe

Références

Support seul

Utilisation

Pour le montage d'un support complet, respecter la quantité multiple de commande et commander 1 kit d'entretoise.

Type de support de barres	Nb de pôles	Nb de barre par phase	Epaisseur	Entrephase	Entrefixation	A commander par multiple de	Support seul Référence
SB C 10	3 P	1 ... 2	5	75	250	2	5024 6300
		1	10				
	4 P	1 ... 2	5	60			5024 6500
		1		65			
SB C 15	3 P	1	10	75	350	1	5024 6400
		2		90			5024 6600
	4 P	1 ... 2		110	5024 4501		
		1 ... 3		90			
SB C 20	3 P	1 ... 4	5	110	525	1	5024 8300
				90			5024 8400
	4 P	1 ... 3		110			5024 7300
				90			5024 7400
SB C 30	3 P	1 ... 3	10	185	525	1	5024 5300
	4 P			130			5024 5500

Kit d'entretoise pour support

Utilisation

Le kit d'entretoises comprend 2 tiges filetées, 2 entretoises isolantes coupées à la longueur selon la hauteur de la barre et 4 écrous.

Hauteur barre (mm)	A commander par multiple de	Référence
25	1	5020 2025
30		5020 2030
32		5020 2032
40		5020 2040
50		5020 2050
60		5020 2060
63		5020 2063
80		5020 2080
100		5020 2100
125		5020 2125
160		5020 2160
200		5020 2200



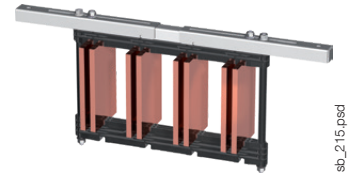
Accessoires

Profils à entre-fixe réglables

Utilisation

Les profils à entre-fixe réglable permettent d'installer les supports de barres dans une profondeur variable. Pour les jeux de barres où la charge est importante, préférer les profils suspendus renforcés réglables.

Type de support de barres	Pour profondeur Mini/Maxi (mm)	Cond.	Référence
SB C 10 2 x 5 / 1 x 10	575 / 675	1	5024 9050
SB C 10 1 x 10 / 2 x 10	575 / 775		5024 9051
SB C 15			5024 9052
SB C 20			5024 9054
SB C 30			



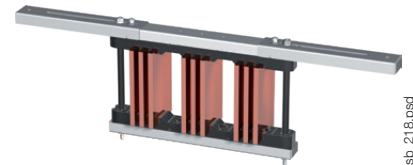
sb_2_15.psd

Profils suspendus renforcé réglables

Utilisation

Les profils suspendus renforcé réglable permettent d'installer les supports de barres dans une profondeur variable lorsque la charge du jeu de barres est importante (à partir de 100 kg/ml).

Type de support de barres	Pour profondeur Mini/Maxi (mm)	A commander par multiple de	Référence
SB C 15	575 / 775	1	5024 9053
SB C 20			5024 9055
SB C 30			



sb_218.psd

Tige de maintien pour SB C 15

Utilisation

Les tiges de maintien pour SB C 15 permettent d'installer le support sur un profilé de montage standard lorsque la charge du jeu de barres est importante (à partir de 100 kg/ml).

Matière : Tige filetée inox.

Hauteur barre (mm)	A commander par multiple de	Référence
32	1	5020 1040
40		5020 1060
50		5020 1101
60		
80		5020 1125
100		
125		
160		5020 1160



access_496_a.psd

Supports de barres

Montage sur chant à entrephase fixe

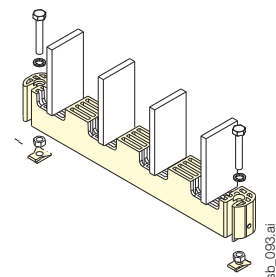
Accessoires (suite)

Talon de maintien

Utilisation

Les talons de maintiens permettent le maintien en position verticale du jeu de barres.

Type de support de barres	Nb de barres	Nb de pôles	A commander par multiple de	Référence
SBC 10	2 x 5 / 1 x 10	3	1	5024 9031
	2 x 5 / 1 x 10	4		5024 9041
	1 x 10 / 2 x 10	3		5024 9034
	1 x 10 / 2 x 10	4		5024 9044
SBC 15	1 ... 3 x 10	3		5024 9032
	1 ... 3 x 10	4		5024 9042
SBC 20	1 ... 4 x 5 / 1 ... 2 x 10	3		5024 9032
	1 ... 4 x 5 / 1 ... 2 x 10	4		5024 9042
SBC 30	1 ... 3 x 10	3 / 4		5024 9033



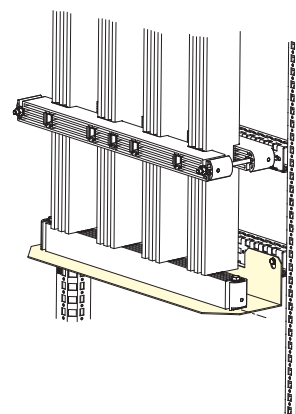
sb_066.ai

Cornière d'installation

Utilisation

Permet de poser le talon de maintien sur un support.

Pour armoire Profondeur (mm)	A commander par multiple	Référence
Mini 400	1	5024 9000
Mini 600	1	5024 9001

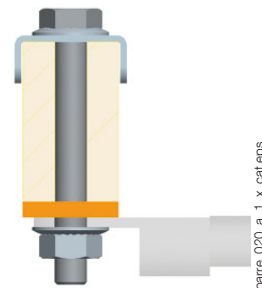


sb_180_a_1_X_cat

Connexion rapide de barre souple ou câbles

Utilisation

- Permet la connexion sans perçage de barres souples ou de câbles sur un jeu de barres.
- Connexion sur 2 barres d'épaisseur 10 mm placée côte à côte, distances de 10 mm.
- Pour les largeurs de cosses ou barres souples supérieures à 40 mm, utilisez 2 accessoires de connexion.
- Serrage par vis M10, couple de serrage 45Nm.
- Pour réaliser une connexion : 1 cavalier de serrage et 1 vis adaptée à la hauteur des barres sont nécessaires.



Type	Barre (mm)	A commander par multiple de	Référence
Cavalier de serrage M10	Toutes	12	5119 4423

Visserie pour connexion rapide

Type	Barre (mm)	A commander par multiple de	Référence
Vis M10	30	100	5119 4503
	50		5119 4505
	60		5119 4506
	80		5119 4508
	100		5119 4510
	125		5119 4512
	160		5119 4513

Caractéristiques

SB C 10

SB C 10 3 pôles entraxe 75 mm barres épaisseur 5 mm

	I_{cc} Crête kA	25	48	63	84	110
	I_{cc} eff kA 1s	12,5	23	30	40	50
largueur barre I	25	275	150	100	75	50
	32	300	150	125	75	75
	40	350	175	125	100	75
	50	400	200	150	125	75
	63	450	225	175	125	100
	80	500	250	200	150	125
	100	575	300	225	175	125
largueur barre II	25	1000	650	500	375	300
	32	1000	750	575	425	350
	40	1000	850	650	475	375
	50	1000	950	725	550	350
	63	1000	1000	825	600	375
	80	1000	1000	950	625	400
	100	1000	1000	1000	650	425

SB C 10 3 pôles entraxe 75 mm barre épaisseur 10 mm

	I_{cc} Crête kA	25	48	63	84	110
	I_{cc} eff kA 1s	12,5	23	30	40	50
largueur barre I	30	800	425	325	225	175
	50	1000	550	425	300	225
	60	1000	600	450	325	275
	80	1000	700	550	400	325
	100	1000	800	600	450	350

SB C 10 3 pôles entraxe 90 mm barres épaisseur 10 mm

	I_{cc} Crête kA	25	48	63	84	110
	I_{cc} eff kA 1s	12,5	23	30	40	50
largueur barre I	30	825	425	325	250	200
	50	1000	550	425	300	250
	60	1000	625	475	350	275
	80	1000	1000	550	400	325
	100	1000	1000	625	450	375
largueur barre II	30	1000	750	575	425	325
	50	1000	1000	750	550	375
	60	1000	1000	825	625	425
	80	1000	1000	975	725	450
	100	1000	1000	1000	825	450

SB C 10 4 pôles entraxe 60 mm barres épaisseur 5 mm

	I_{cc} Crête kA	25	48	63	84	110
	I_{cc} eff kA 1s	12,5	23	30	40	50
largueur barre I	25	275	150	100	75	50
	32	300	150	125	75	75
	40	350	175	125	100	75
	50	400	200	150	125	75
	63	450	225	175	125	100
	80	500	250	200	150	125
	100	575	300	225	175	125
largueur barre II	25	1000	625	475	350	250
	32	1000	725	550	400	250
	40	1000	825	625	450	275
	50	1000	925	700	450	275
	63	1000	1000	800	475	300
	80	1000	1000	925	500	325
	100	1000	1000	1000	550	350

SB C 10 4 pôles entraxe 65 mm barre épaisseur 10 mm

	I_{cc} Crête kA	25	48	63	84	110
	I_{cc} eff kA 1s	12,5	23	30	40	50
largueur barre I	30	800	425	325	225	175
	50	1000	550	425	300	225
	60	1000	600	450	325	275
	80	1000	700	550	400	325
	100	1000	800	600	450	350

SB C 10 4 pôles entraxe 90 mm barres épaisseur 10 mm

	I_{cc} Crête kA	25	48	63	84	110
	I_{cc} eff kA 1s	12,5	23	30	40	50
largueur barre I	30	825	425	325	250	200
	50	1000	550	425	300	250
	60	1000	625	475	350	275
	80	1000	1000	550	400	325
	100	1000	1000	625	450	375
largueur barre II	30	1000	750	575	425	325
	50	1000	1000	750	550	375
	60	1000	1000	825	625	425
	80	1000	1000	975	725	450
	100	1000	1000	1000	750	450

SB C 15

SB C 15 3 pôles entraxe 110 mm barres épaisseur 10 mm

	I _{cc} Crête kA	84	110	154	165	176
	I _{cc} eff kA 1s	40	50	70	75	80
largeur barre I	30	325	200	125	125	100
	50	425	250	175	150	150
	60	475	275	200	175	175
	80	550	325	225	200	200
	100	625	375	250	225	225
	125	700	400	275	250	250
	160	825	475	325	300	275
largeur barre II	30	450	350	225	275	200
	50	575	475	325	275	250
	60	650	500	375	300	250
	80	750	600	375	325	250
	100	850	675	375	325	275
	125	975	775	400	350	300
	160	1000	925	425	375	325
largeur barre III	30	625	475	350	300	250
	50	775	625	350	300	250
	60	1000	750	350	300	250
	80	1000	775	375	325	250
	100	1000	800	375	325	275
	125	1000	925	425	350	300
	160	1000	950	450	375	325

SB C1 5 4 pôles entraxe 90 mm barres épaisseur 10 mm

	I _{cc} Crête kA	84	110	154	165	176
	I _{cc} eff kA 1s	40	50	70	75	80
largeur barre I	30	275	225	125	125	100
	50	350	300	175	150	125
	60	375	350	175	175	150
	80	425	400	200	200	200
	100	475	450	250	225	225
	125	525	525	275	250	225
	160	625	600	325	300	275
	160	625	600	325	300	275
largeur barre II	30	425	350	225	225	175
	50	575	450	275	225	200
	60	625	500	275	225	200
	80	725	575	275	250	225
	100	825	675	300	275	225
	125	950	750	350	300	225
	160	1000	825	400	325	275
	160	1000	825	400	325	275
largeur barre III	30	575	475	275	225	200
	50	775	600	275	225	200
	60	850	600	275	225	200
	80	1000	650	275	250	225
	100	1000	675	300	275	225
	125	1000	750	350	300	250
	160	1000	825	400	325	275
	160	1000	825	400	325	275

SB C 20

SB C 20 3 pôles entraxe 110 mm épaisseur 10 mm

	I _{cc} Crête kA	63	84	110	154	165	187	220	264
	I _{cc} eff kA 1s	30	40	50	70	75	85	100	120
largeur barre I	50	775	575	475	325	300	250	225	175
	60	875	650	500	350	325	275	250	200
	80	1000	750	600	425	400	325	275	225
	100	1000	850	675	475	450	375	275	225
	125	1000	975	775	525	500	425	275	250
	160	1000	1000	875	600	575	500	300	250
largeur barre II	50	1000	575	475	325	300	250	225	175
	60	1000	650	500	350	325	275	250	200
	80	1000	750	600	425	400	325	275	225
	100	1000	850	675	475	450	375	300	225
	125	1000	975	775	525	500	425	325	250
	160	1000	1000	875	600	575	500	350	250

SB C 20 4 pôles entraxe 90 mm épaisseur 10 mm

	I _{cc} Crête kA	63	84	110	154	165	187	220	264
	I _{cc} eff kA 1s	30	40	50	70	75	85	100	120
largeur barre I	50	750	550	450	300	275	225	225	150
	60	825	625	475	325	300	250	225	150
	80	975	725	575	400	375	300	250	175
	100	1000	825	650	450	425	350	275	175
	125	1000	950	750	500	475	400	300	200
	160	1000	1000	850	575	550	475	300	225
largeur barre II	50	750	550	450	300	275	225	225	150
	60	825	625	475	325	300	250	225	150
	80	975	725	575	400	375	300	250	175
	100	1000	825	650	450	425	350	275	175
	125	1000	950	750	500	475	400	300	200
	160	1000	1000	850	575	550	475	300	225

Caractéristiques (suite)

SB C 30

SB C 30 3 pôles entraxe 185 mm épaisseur 10 mm

	Icc Crête kA	63	84	110	154	165	187	220	264
	Icc eff kA 1s	30	40	50	70	75	85	100	120
largeur barre I	50	450	350	275	200	200	175	150	100
	60	500	375	300	225	200	175	150	125
	80	600	450	350	225	225	200	175	150
	100	650	500	400	275	250	225	200	175
	125	750	550	450	300	275	250	225	175
	160	825	625	500	350	300	275	250	200
	200	950	700	575	400	350	300	275	225
largeur barre II	50	850	625	500	350	325	275	225	200
	60	925	700	550	375	350	300	250	225
	80	1000	800	650	450	400	350	300	250
	100	1000	925	725	500	450	400	350	275
	125	1000	1000	825	550	500	450	400	325
	160	1000	1000	925	625	575	525	450	375
	200	1000	1000	1000	700	650	575	500	375
largeur barre III	50	1000	900	725	475	450	400	350	275
	60	1000	975	775	525	500	425	375	300
	80	1000	1000	925	625	575	500	425	350
	100	1000	1000	1000	700	650	575	475	350
	125	1000	1000	1000	800	725	650	550	375
	160	1000	1000	1000	900	825	750	575	375
	200	1000	1000	1000	1000	925	825	575	400

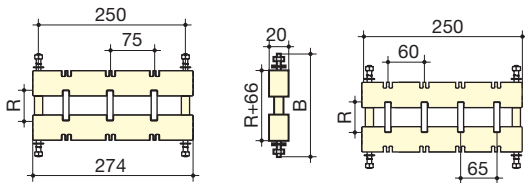
SB C 30 4 pôles entraxe 130 mm épaisseur 10 mm

	Icc Crête kA	63	84	110	154	165	187	220	264
	Icc eff kA 1s	30	40	50	70	75	85	100	120
largeur barre I	50	425	325	250	175	175	150	125	100
	60	475	350	275	200	175	150	125	100
	80	575	425	325	225	200	175	150	125
	100	625	475	375	250	225	200	175	150
	125	725	525	425	275	250	225	200	150
	160	800	600	475	325	275	250	225	175
	200	925	675	550	375	325	275	250	200
largeur barre II	50	800	600	475	325	300	250	200	175
	60	850	650	525	350	325	275	225	200
	80	1000	775	600	425	375	325	275	225
	100	1000	875	675	475	425	375	325	250
	125	1000	975	775	525	475	425	375	275
	160	1000	1000	875	600	550	500	425	275
	200	1000	1000	1000	675	625	550	450	300
largeur barre III	50	1000	825	650	425	400	375	325	225
	60	1000	900	725	475	450	400	325	225
	80	1000	1000	825	575	525	475	350	225
	100	1000	1000	950	650	600	525	375	250
	125	1000	1000	1000	750	575	575	425	275
	160	1000	1000	1000	850	775	600	425	275
	200	1000	1000	1000	975	825	625	450	275

Dimensions (mm)

SB C 10

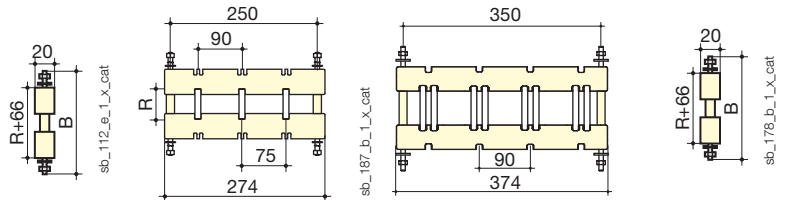
2 barres de 5 mm ou 1 barre de 10 mm



Entrephase fixe:

- 3 pôles 2 x 5, 1 x 10: 75 mm
- 4 pôles barres épaisseur 5 mm : 60 mm, barres épaisseur 10 mm : 65 mm.

1 ou 2 barres de 10 mm

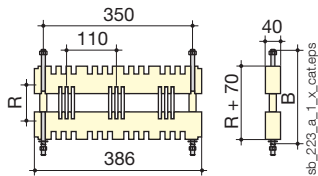


Entrephase fixe:

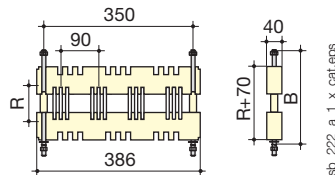
- 3 pôles 1 barre de 10 mm : 75 mm
2 barres de 10 mm par pôle : 90 mm
- 4 pôles 1 ou 2 barres de 10 mm : 90 mm.

SB C 15

3 pôles 1 à 3 barres de 10 mm



4 pôles 1 à 3 barres de 10 mm

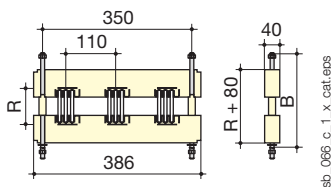


Entrephase fixe:

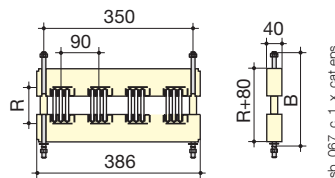
- 3 pôles : 110 mm
- 4 pôles : 90 mm

SB C 20

3 pôles 1 à 4 barres 5 mm et 1 à 2 barres de 10 mm



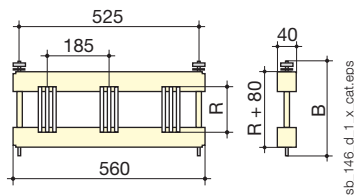
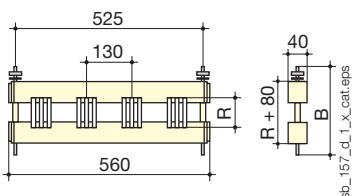
4 pôles 1 à 4 barres 5 mm et 1 à 2 barres de 10 mm



Entrephase fixe:

- 3 pôles : 110 mm
- 4 pôles : 90 mm

SB C 30



Entrephase fixe:

- 3 pôles : 185 mm
- 4 pôles : 130 mm